

여름철

차량관리 요령



여름철 타이어 점검

10분씩
휴식

주행 2시간마다

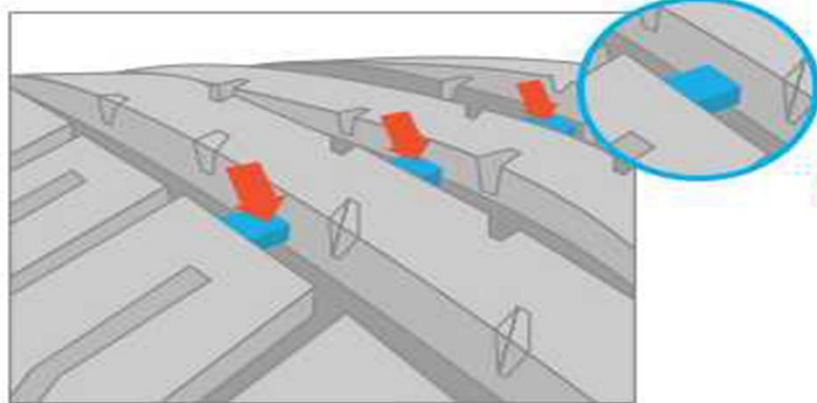


타이어 찌그러짐(스탠딩웨이브)현상

뜨거운 지면 온도와 고속 주행 시 타이어에서 발생한 열로 인해 타이어 찌그러짐(스탠딩웨이브)현상이 발생할 가능성이 높아집니다.

주행 2시간마다 10분씩 휴식 ➡ 타이어 열 내려주기 위해

장마철 안전운전을 위한 타이어 마모도 체크 방법



1.6mm 이상

마모한계선 도달전 교체

빗물 배수 능력 및 제동거리에 많은 영향을 주는 타이어 마모도를 점검(1.6mm 이상)하는 것이 좋다.

자동차 에어컨 공기질 관리



차량 내외부 온도차로 인해
발생한 수분, 먼지가
곰팡이 서식 환경 제공



여름철 자동차 에어컨 사용요령

차량 운전시 에어컨 작동 후

목적지 도착 2분전



1 에어컨을 끄기

송풍상태로 운전



2 차량내 수분 증발

습기, 곰팡이
냄새 예방 및 제거



3 실내 공기질 개선

여름철 차량 위험요소



1회용 가스라이터, 휴대폰 배터리, 탄산수 등



자동차 창유리를 살짝 열어 햇빛 차단막 등 활용

화재위험



(폭염 속) 장시간 주·정차시 엔진 가동 ▶ 엔진 과열

*전체 화재 중 자동차 화재가 11.3%를 차지 (2015, 국민안전처 화재발생통계)

냉각수 점검



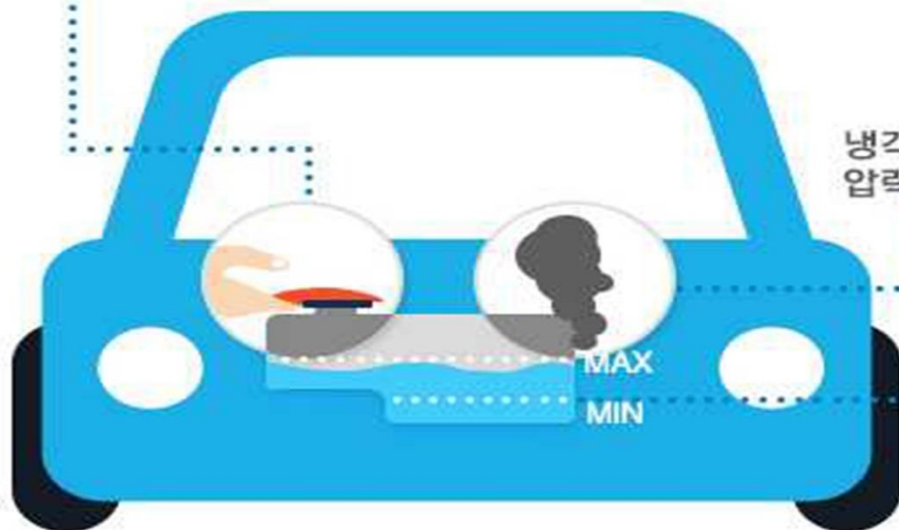
엔진 냉각된 상태에서 냉각수 점검

(정체구간) 에어컨 가동을 낮추기

엔진과열 예방을 위한 냉각수 점검



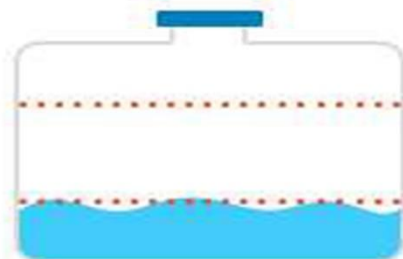
냉각수는 엔진이 완전히 식은 상태에서 체크



냉각수는 뜨거운 상태에서 압력에 의한 외부 분출 ➡ 화상 위험

냉각수 보조탱크 MAX(최대)과 MIN(최소) 사이에 있는지 확인

냉각수 보조탱크의 냉각수가 많이 부족할 경우



MAX

MIN

냉각계통 고장으로 냉각수가 누출된 것일 수 있어, 정비업체에서 점검 후 운행하는 것이 좋다.