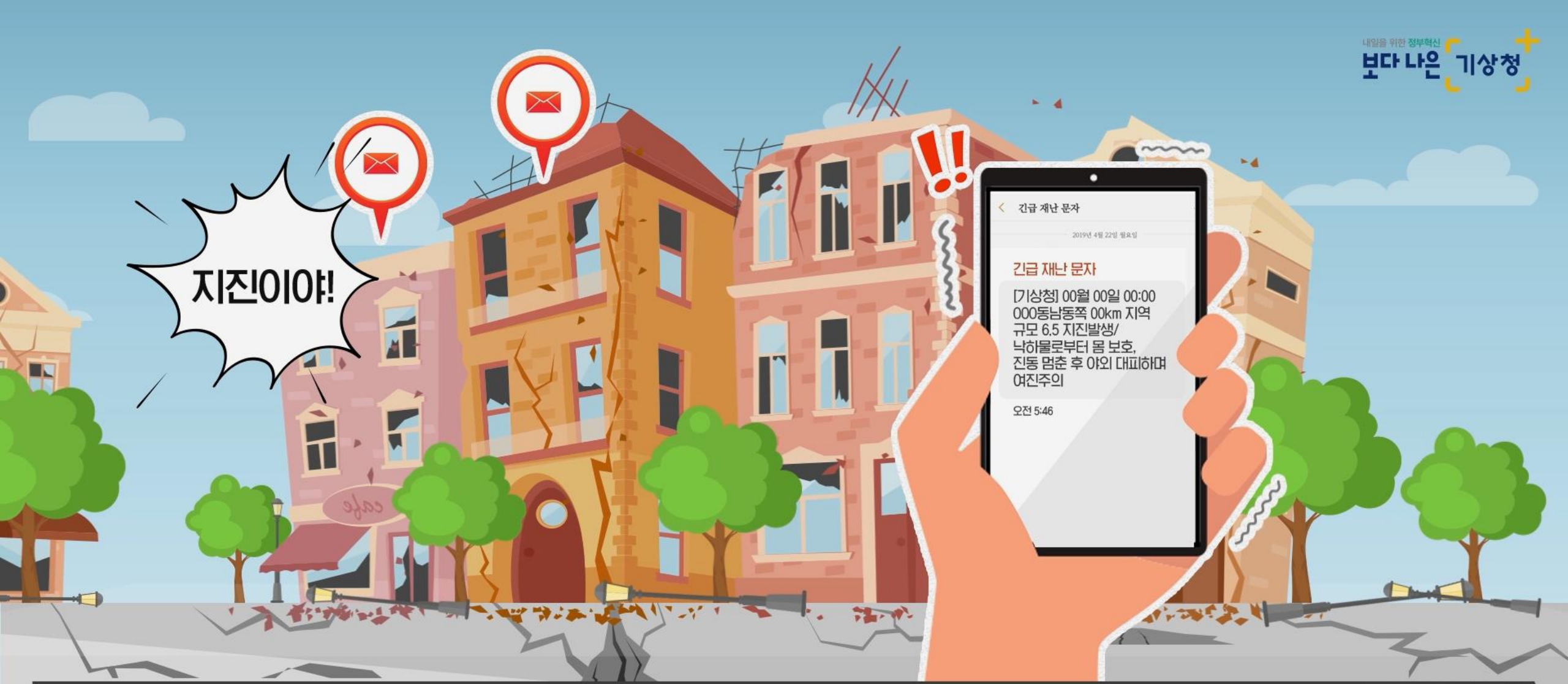


1 쉽고 재미있게 배우는 1분 지진과학교실

-지진통보기준-



지진이야!

< 긴급 재난 문자
2019년 4월 22일 월요일
긴급 재난 문자
[기상청] 00월 00일 00:00
000동남동쪽 00km 지역
규모 6.5 지진발생 /
낙하물로부터 몸 보호,
진동 멈춘 후 야외 대피하며
여진주의
오전 5:46



00시 동남동쪽 11km 지역에 지진이 발생했어요! 지진정보는 어떤 기준으로 발표할까요?

🕒 24시간 실시간 모니터링

지진관측소 지진파 감지

기상청 분석 시스템



지진/발생

지진관측소

종합상황실



지진이 발생하면 지진관측소에서 감지된 지진파가 기상청으로 실시간 전송돼요.

🕒 24시간 실시간 모니터링

지진관측소 지진파 감지

기상청 분석 시스템

지진통보

지진/발생

지진관측소

종합상황실



이렇게 전송된 지진 자료들을 분석하여 국민들에게 지진정보를 전달해요.



 지진조기경보

규모 5.0 이상



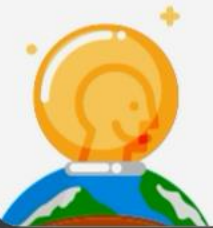
 지진속보

규모 3.5 이상 ~ 5.0 미만



 지진정보

규모 2.0 이상



기상청은 지진 규모에 따라 지진조기경보, 지진속보, 지진정보로 구분해서 통보해요.



지진계



기상청

 빠른 속도로 이동하는 P파를 지진계가 감지

[6~8km/s]

속도가 빠른 P파



먼저 지진조기경보는 지진파(P, S파)의 속도 차이를 이용해요. 속도가 빠른 P파를 먼저 감지한 후,



기상청

큰 진동의 S파가 오기 전에 지진 발생 상황 발표!

[3~4km/s]

속도는 느리지만
큰 피해를 주는 S파

[6~8km/s]

속도가 빠른 P파



큰 피해를 주는 S파가 오기 전에 지진 발생 사실을 알려주는 시스템이에요.

지진조기경보



발표 시간

최초 관측 후 7~25초 이내

내 용

- 발생 시각 0000년 0월 0일 0시0분0초
- 추정 위치 00시 0구 0쪽 8km 지역
- 추정 규모 5.5
- 예상 진도 최대진도 VII(00지역)



규모 5.0 이상 지진이 발생하면 신속하게 **지진조기경보**를 발표하고,

지진속보



발표 시간

최초 관측 후 20~40초 이내

내 용

- 발생 시각 0000년 0월 0일 0시0분0초
- 추정 위치 00시 0구 0쪽 11km 지역
- 추정 규모 4.3
- 예상 진도 최대진도 V(00지역), III(00지역)



규모 3.5 이상~5.0 미만(해역 4.0~5.0 미만) 지진일 때는 **지진속보**를 발표해요.

지진정보



발표 시간

최초 5분 이내, 이후 필요시

내 용

- 발생 시각 0000년 0월 0일 0시0분0초
- 발생 위치 00시 0구 0쪽 50km 지역
- 규 모 2.5 (± 0.3)
- 계기 진도 최대진도 I
- 발생 깊이 12km



그리고, 규모 2.0 이상 모든 국내지진에 대하여 지진자료(P, S파)를 종합적으로 분석하여 **지진정보**를 발표해요.



탁자 밑으로 들어가 머리와 몸 보호



에스컬레이터 대신 계단으로 이동



떨어지는 물건을 피해 공터로 대피



지진이 발생했다는 사실을 빠르게 안다면 사람들이 지진에 대비할 수 있는 시간을 가지고 인명과 재산 피해를 줄일 수 있어요.